



SYNTHÈSE DE LA CONCERTATION CITOYENNE - HABITUDES ET ATTENTES ALIMENTAIRES SUR LE TERRITOIRE

Dans le cadre de son Projet Alimentaire Territorial (PAT), la Communauté de Communes de Desvres-Samer s'est engagée dans une démarche de relocalisation de l'alimentation et de soutien à l'agriculture locale. Afin de définir les leviers nécessaires pour garantir à chacun l'accès à une alimentation de qualité, durable et ancrée sur le territoire, une concertation publique a été organisée du 28 novembre 2025 au 31 janvier 2026.

Cette enquête, menée via un questionnaire en ligne, a permis de recueillir l'avis et d'analyser les habitudes de 229 habitants du territoire. Le présent document synthétise les enseignements clés issus de cette consultation citoyenne.

ÉLÉMENTS STATISTIQUES RELATIFS À LA PARTICIPATION EN LIGNE

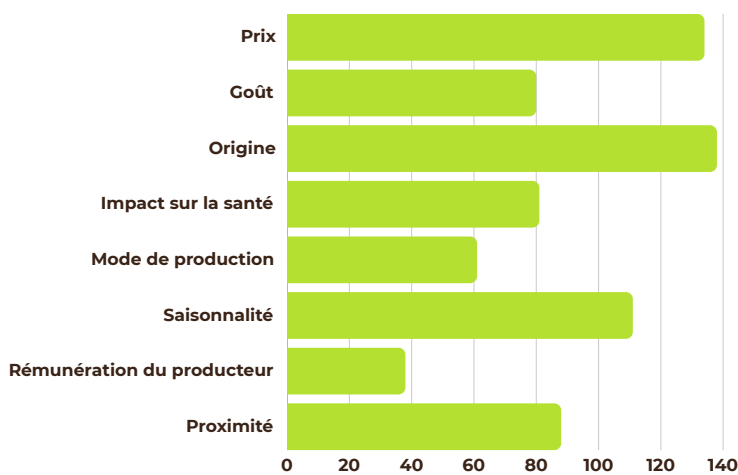
Le panel de citoyens et citoyennes ayant répondu au questionnaire se caractérise par les éléments suivants :

- 73% de femmes et 27% d'hommes
- 20% habitent à Samer et 20% à Desvres, les autres participants sont répartis sur le reste du territoire
- 53% sont âgés de 40-64 ans et 28% sont âgés entre 25 et 39 ans
- 34% sont employés, 24% sont retraités et 18% sont cadres

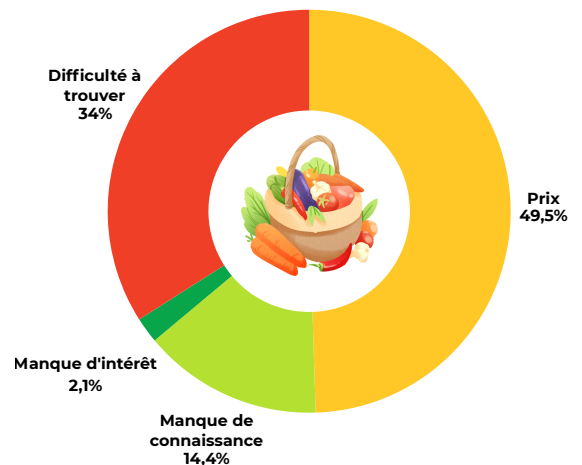
CONSOMMER LOCAL, DURABLE ET DE QUALITÉ, UNE VOLONTÉ TRÈS LARGEMENT PARTAGÉE

Le panel est majoritairement déjà sensibilisé à la question de l'alimentation saine et durable.

Quels sont les 3 principaux critères qui guident vos achats alimentaires ?



Quels sont, selon vous, les principaux obstacles à une consommation locale ?

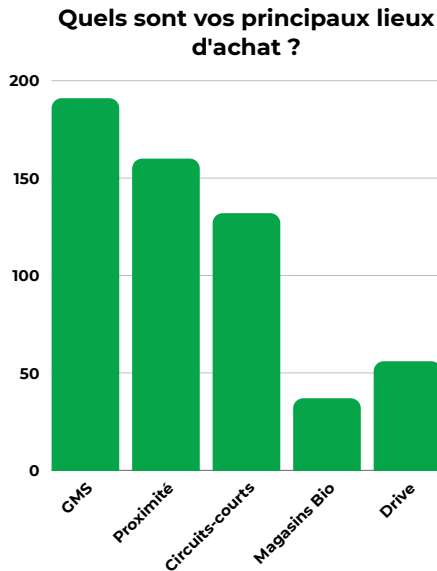


Le territoire possède des bases très solides : **73 % des participants consomment régulièrement des produits locaux** et 39 % privilégient le bio. Cette dynamique repose sur un savoir-faire préservé, puisque 94 % des habitants préparent des plats "faits maison" régulièrement et 64 % cuisinent quotidiennement des produits bruts.

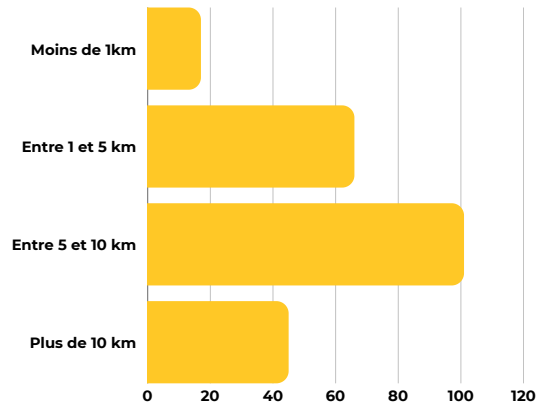
Cependant, un décalage subsiste entre ces aspirations et les contraintes du quotidien :

- **L'acte d'achat est guidé par des priorités concrètes** : l'origine (60 %), le prix (58 %) et la saisonnalité (48 %). La proximité géographique reste également un critère déterminant. En revanche, la juste rémunération du producteur n'apparaît pas encore comme une priorité d'achat pour la majorité des répondants.
- **Le paradoxe de la semaine** : Bien que 65 % des répondants souhaitent consommer davantage de proximité, la grande distribution capte 83 % des achats. Le week-end reste le seul moment propice aux circuits courts, faute d'une offre adaptée aux rythmes de travail.
- **Les freins identifiés** : Le prix (49,5 %) constitue le premier obstacle, suivi de la difficulté à trouver les produits (34 %) et du manque de temps. Enfin, un déficit de visibilité et de connaissances sur l'offre locale freine encore le passage à l'acte.

HABITUDES DE CONSOMMATION ALIMENTAIRE



Quelle distance parcourez-vous en moyenne, pour faire la majorité des courses alimentaires ?



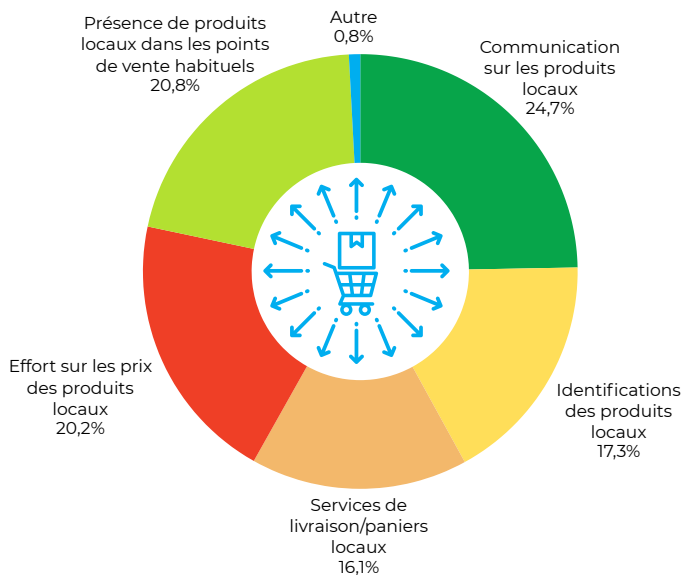
Une organisation territoriale dictée par trois dynamiques de mobilité :

- **Le rayonnement des pôles locaux** (44 %) : Une majorité d'habitants parcourt entre 5 et 10 km pour accéder aux services et commerces des centres-bourgs de Desvres et Samer.
- **L'attractivité des parcours quotidiens** (20 %) : Une part significative de la population effectue des trajets de plus de 10 km. Cette mobilité est portée par le bassin d'emploi et l'offre commerciale de l'agglomération Boulonnaise, captant les achats sur les trajets domicile-travail.
- **La fragilité de l'accès de proximité** (7 %) : Seule une faible minorité d'habitants accède à ses besoins alimentaires dans un rayon immédiat de moins de 1 km, soulignant l'importance de la voiture pour se nourrir sur le territoire.

La voiture est le pivot central de la consommation. Pour encourager le passage de la grande distribution vers les circuits-courts, l'offre alimentaire territoriale doit impérativement s'insérer dans ces trajectoires quotidiennes.

UN MEILLEUR ACCÈS AUX PRODUITS LOCAUX

Que pourrait faire le territoire pour faciliter votre accès aux produits locaux ?



LES 4 BESOINS CLÉS DU TERRITOIRE

Visibilité totale

Identifier l'offre locale en un coup d'œil (signalétique & communication).

Disponibilité immédiate

Trouver les produits sur ses trajets habituels (proximité & GMS).

Juste prix

Lever le frein financier pour rendre le local accessible.

Souplesse logistique

Passer d'une offre que l'on doit "chercher" à une distribution fermière moderne (ex: Drives, casiers, paniers) qui s'adapte au rythme des actifs et à leurs trajets.

SYNTHÈSE DES PROPOSITIONS CITOYENNES POUR FAVORISER LA CONSOMMATION DE PRODUITS LOCAUX

"ADAPTER LES JOURS ET HORAIRES DE MARCHÉS AUX SALARIÉS."

"DÉVELOPPER UNE OFFRE BIO LOCALE SUR LE TERRITOIRE POUR QUE L'ON PUISSE MANGER SAINEMENT SANS ÊTRE OBLIGÉS DE PRENDRE LA VOITURE JUSQU'À BOULOGNE."

"FACILITER LA PRODUCTION EN BIO LOCAL: EN SÉCURISANT LE MARCHÉ LOCAL (CANTINES SCOLAIRES, CENTRALE DE RESTAURATION COMMUNAUTAIRE, PÉDAGOGIE...)."

BILAN DE LA CONCERTATION : LES BESOINS CLÉS POUR UNE ALIMENTATION Saine ET DE PROXIMITÉ

L'analyse de cette consultation met en lumière une volonté profonde des habitants de consommer autrement. Elle révèle surtout que pour une grande majorité des répondants, l'origine géographique est la priorité absolue lors de l'acte d'achat.

Pour transformer cette intention en réalité quotidienne, la réussite du PAT repose sur la satisfaction de quatre attentes majeures :

- **Une offre adaptée aux rythmes de travail** : Les habitants ont besoin que les lieux et horaires de vente s'ajustent aux contraintes des actifs. L'objectif est d'**offrir une alternative crédible à la domination des grandes surfaces** durant la semaine.
- **Une production saine, locale et accessible** : les habitants souhaitent retrouver le plaisir et la fierté de consommer les produits de leur territoire. Pour lever le frein du prix, l'enjeu est de **rendre cette offre de qualité accessible à tous** les budgets.
- **Une logistique et une visibilité renforcées** : Pour lever les freins liés au manque de temps, les citoyens appellent à une distribution simplifiée (drives, casiers, points de retrait) et à une identification visuelle claire des produits du territoire pour **faciliter le parcours du producteur au consommateur**.
- **Le soutien aux filières et la pédagogie** : Au-delà de la consommation individuelle, les habitants souhaitent **sécuriser l'avenir des producteurs locaux**. Cela passe par l'intégration des produits du territoire dans la restauration scolaire et le développement d'actions éducatives.

En résumé, les habitants aspirent à une organisation territoriale où **manger "local et sain"** n'est plus un effort de volonté, mais **une solution de proximité, fluide et accessible**. L'enjeu est de généraliser un modèle direct, du producteur au consommateur, parfaitement intégré au rythme de vie actuel de chacun.

