

ATELIER BIODIVERSITE, AGRICULTURE, SYLVICULTURE, ESPACES VERTS, EAU

ATELIER ANIME PAR

- Claire SONZOGNI – élue de la Communauté de communes de la Terre des 2 Caps, référente Plan Climat
- Dominique GODEFROY – vice-président de la Communauté d’agglomération du Boulonnais en charge de la Planification littorale et maritime, politique de l’eau, patrimoine naturel ; référent Plan Climat
- Catherine GODEFROY – chargée de mission PCAET COTTRI du Pays Boulonnais cgodefroy@agglo-boulonnais.fr

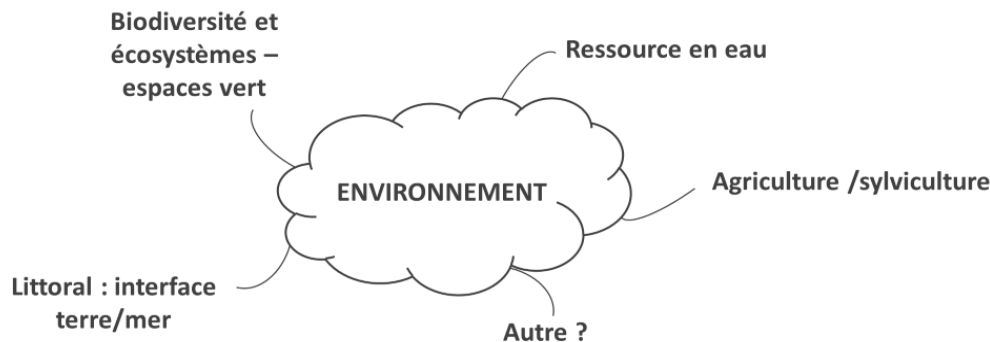
RAPPEL DES OBJECTIFS ET DE L’ORGANISATION DE L’ATELIER

1. RAPPEL DES OBJECTIFS D’UN PLAN CLIMAT AIR ENERGIE TERRITORIAL (PCAET)
 - Réduction des émissions de Gaz à Effet de Serre
 - Renforcement du stockage carbone notamment dans la végétation, les sols et les bâtiments
 - Maitrise de la consommation d’énergie finale
 - Production et consommation des énergies renouvelables, valorisation des potentiels d’énergie de récupération et de stockage
 - Livraison d’énergie renouvelable et de récupération par les réseaux de chaleur
 - Production biosourcées à usages autres qu’alimentaires
 - Réduction des émissions de polluants atmosphériques et de leur concentration
 - Evolution coordonnée des réseaux énergétiques
 - Adaptation au changement climatique

2. ORGANISATION DES ECHANGES AUTOUR DES THEMATIQUES SUIVANTES :

BIODIVERSITE / ESPACES VERTS / EAU
AGRICULTURE - SYLVICULTURE

Comment concilier l’exploitation et la préservation des ressources naturelles dans un contexte de changement climatique ?



Thèmes transversaux :

Education / sensibilisation / communication

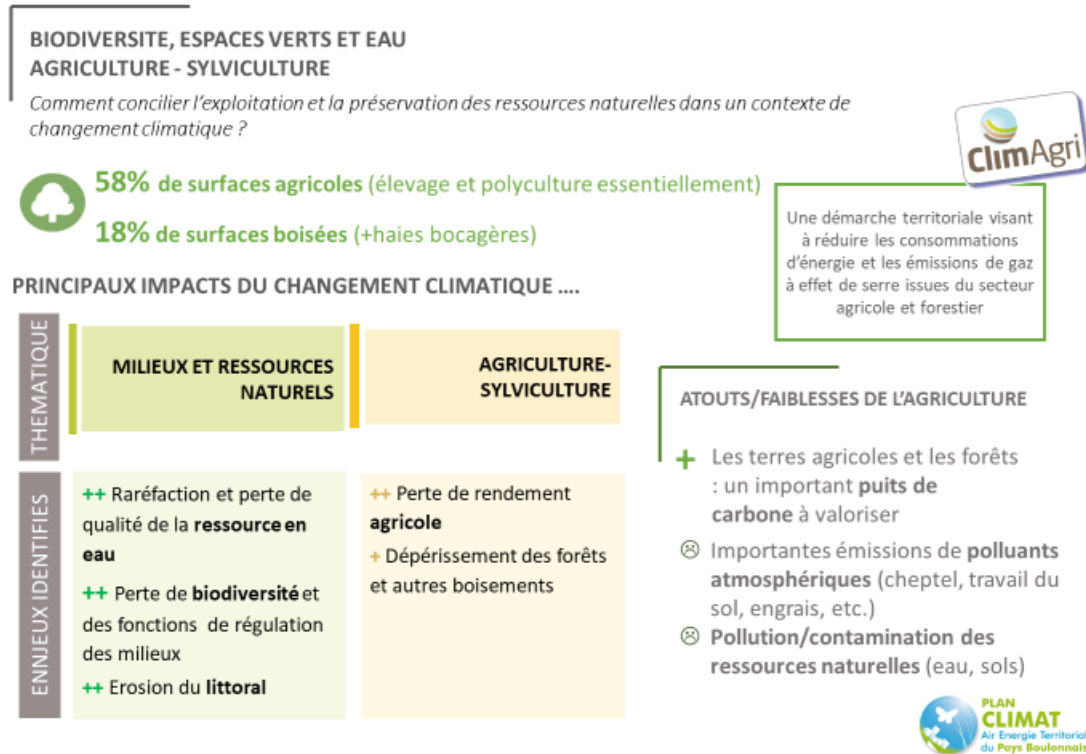
Qualité de l’air

Changement climatique

Partenariat et coopération

CONCERTATION « OBJECTIFS ET STRATEGIE » - 14 JUN 2019

3. PRESENTATION DES ENJEUX



SYNTHESE DES PROPOSITIONS ISSUES DES ECHANGES ET PARTAGES EN FIN D'ATELIER :

- Intégrer la problématique du développement touristique (afflux de population) dans l'aménagement du territoire Boulonnais dans une approche « plan climat » sur les thèmes
 - Gestion de l'eau : quantité et qualité
 - Gestion des déchets
 - Les transports
- Afficher des politiques publiques volontaristes en matière d'eau pour :
 - L'économiser
 - Mieux informer le citoyen sur les enjeux de la ressource en eau
 - Arrêter les drainages de zones humides
- Réguler l'urbanisation pour une gestion équilibrée du territoire par rapport aux espaces naturels
- Inciter à la récupération des eaux de pluie pour
 - Arroser
 - Autres usages : sanitaires,
 - ⇒ Aider à la mutualisation de matériel, éviter le plastique.... Aides financières
 - ⇒ Enjeu de la gestion des eaux pluviales et de leurs usages
- Favoriser les actions de sensibilisation dans les écoles sur la gestion de l'eau, des déchets, de l'énergie...
 - ⇒ Enjeu des changements de comportement

CONCERTATION « OBJECTIFS ET STRATEGIE » - 14 JUN 2019

- Développer les continuités écologiques (trames bleues, vertes et noires). Faire le lien entre nature ordinaire et îlots de nature préservée
 - ⇒ Enjeu : éviter l'insularité des espaces de nature préservés, enjeu global de biodiversité
- Favoriser le développement du bocage Boulonnais, support d'attractivité touristique (qualité paysage et biodiversité, randonnée,...) autour de 3 axes :
 - Les cours d'eau : Liane, Wimereux et Slack
 - Aux abords des axes routiers
 - Axes de randonnée – liaisons douces : Boulogne / Desvres et Boulogne / Marquise
- Développer, harmoniser, coordonner et accompagner les différentes politiques et projets agricoles pour passer à une agriculture durable
- Activer la compétence communale sur la défense incendie pour
 - La récupération d'eau
 - La création de mares biologiques
- Mieux sensibiliser et communiquer sur la méthanisation agricole pour favoriser le passage à l'acte des agriculteurs et améliorer l'acceptabilité de la population
- Développer les aides publiques des collectivités pour soutenir et encourager l'agroécologie. Les collectivités peuvent être moteurs d'une nouvelle approche via la restauration collective.
 - ⇒ Enjeux de santé, d'agriculture durable, de circuits courts porteurs de développement local
- Associer les citoyens en amont des projets pour favoriser la cohérence en fonctions des besoins réels de la population
 - ⇒ Enjeu de sobriété
- Développer des liaisons douces avec des substrats qui permettent la perméabilité des sols pour l'eau et favorise le stockage du carbone e maintenant une accessibilité TOUT public (handicaps)
- Reconvertir les friches industrielles en plantation d'arbres (à évolution naturelle), dans le cadre des mesures compensatoires entre autres
- Former et sensibiliser les élus aux enjeux de la transition énergétique et écologique (échanges d'expériences)
- Développer les espaces verts, îlots de biodiversité en ville
- Créer un label et/ou une charte des territoires pour valoriser les bonnes pratiques (fauchage tardif, coupe des haies, plantes mellifères...) – Label/charte « plan climat Boulonnais » ?
- Intégrer la notion de réseau hydrographique spécifique du Boulonnais (bassin versant courts, importances des fleuves côtiers)
- Favoriser la dépollérisation
- Fédérer et mutualiser les démarches des différents acteurs dans un pôle éducation/sensibilisation à la transition énergétique et écologique à l'échelle du Pays ?
- Créer des sanctuaires de « non-pêche » pour préserver la ressource
- Décarboner la gestion des espaces verts
 - Composter
 - Favoriser le pâturage
 - Réduire l'usage des énergies fossiles

CONCERTATION « OBJECTIFS ET STRATEGIE » - 14 JUIN 2019

PROPOSITION DE TRADUCTION DES PROPOSITIONS EN OBJECTIFS :

- Créer les conditions / favoriser le passage pour/à une agriculture durable par une exemplarité des collectivités dans la gestion des restaurations collectives
- Intégrer dans les aménagements du territoire Boulonnais la problématique de la transition énergétique et écologique :
 - Politique touristique
 - Randonnée
 - Mobilité
 - Gestion des équipements et des aménagements
 - Gestion de l'urbanisation
 - Dans l'interface terre/mer
 - Gestion des espaces verts
- Renforcer l'identité bocagère du Boulonnais comme vecteur
 - D'une agriculture durable
 - D'un territoire attractif sur le plan touristique
- Sensibiliser et éduquer à la transition écologique et énergétique à l'échelle du Pays Boulonnais en fédérant/mutualisant les différents acteurs, différentes initiatives, à l'attention de tous les publics (citoyens, écoles, élus, entreprises,)
- Créer un espace permanent d'échanges citoyens sur la transition énergétique et écologique du territoire
- Promouvoir / identifier les bonnes pratiques du territoire au travers d'une charte, d'un label pour assurer une reconnaissance et créer une dynamique territoriale

CONCERTATION « OBJECTIFS ET STRATEGIE » - 14 JUIN 2019

Nom	Prénom	Structure	Fonction	Mail
ACLOQUE	Dominique	aucune	Élu à la commune d'Hesdigneul	dacloque@outlook.com
ACLOQUE	Cyril	collectif boulonnais ensemble pour le climat	Citoyen	cyrilacloque@hotmail.fr
ATATRI	Melissa	CCDS	cheffe de projet	melissa.attatri@cc-desvressamer.fr
BARBET	Frédérique	SYMSAGEB	Chargé de mission	symsageb.barbet@orange.fr
BODIN	Laurent	agriculteur/ GEDA boulonnais	Agriculteur	bod.lolo@wanadoo.fr
BOUTIN	Mathieu	PNR CMO	Responsable agriculture	mboutin@parc-opale.fr
DEWISME	Anne	Accueil Paysan	Administratrice / Citoyenne	anne.dewisme@gmail.com
DUBREUIL	Céline	PNR CMO	Responsable patrimoine naturel	cdubreuil@parc-opale.fr
DUFOUR	Lyse	collectif ecocitoyen samer et environs		lyseannemarie@hotmail.fr
GRESSIER	VADIM	conseil departemental 62-mdadt du boulonnais	Chargé de mission développement durable	gressier.vadim@pasdecalais.fr
HENNEBELLE	Sébastien	aucune	Aucune	sebrask@hotmail.com
HIMPENS	Capucine	simon & capucine architectes	Architecte	agence@simonetcapucine.fr
HIMPENS	Syl	ATELIER SYLART	Plasticienne céramiste	sylart62@gmail.com
LECOUTRE	Fabienne	NOVANDIE	Conseillère d'élevage	fabienne.lecoutre@novandie.fr
MARCQ	Joël	association Hardelot opale environnement	Administrateur	contact@hardelot-opale-environnement
PAPYLE- LEFEBURE	Catherine	"eau secours 62 du boulonnais"	Citoyenne, habitante de la CAB	marilusine3@gmail.com
VASSEUR	Sylvain	AAPA ingénierie végétale	Expert forestier / expert arboricole	s.vasseur@ingenierie-vegetale.com
DELMOTTE	Noémie	Eiffage – carrières du Stinkal	Responsable foncier et environnement	noemie@orange.fr
COUSIN	Anne		Citoyenne	am2cousin@orange.fr
GOMBERT	Catherine	CCDS	Chargée de mission	catherine.gombert@cc-desvressamer.fr
CLAEREBUODT	Pierre	CAB	Chargé de mission DD	
RINGOT	Christian	Eden62	Directeur de la communication, de l'éducation à l'environnement et des partenariats	c.ringot@eden62.fr

Liste des participants à l'atelier