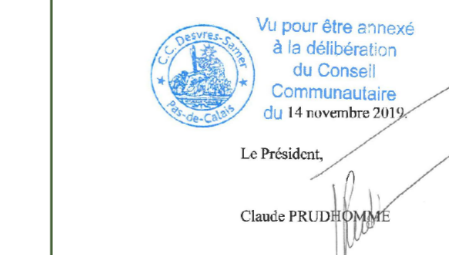




Communauté de Communes de Desvres-Samer



Le Préfet



PLAN REGLEMENTAIRE D27 SUP - IOD EXTRAIT SUR LA COMMUNE DE VERLINCTHUN

BOULOGNE-SUR-MER Développement Côte d'Opale
ARRET DE PROJET : le 6 novembre 2018 et le 7 mars 2019 (seconde délibération prévue par l'article L153-15 du Code de l'Urbanisme)
APPROBATION : le 14 novembre 2019

Localisation de la commune sur le territoire intercommunal (1:140 000 eme)



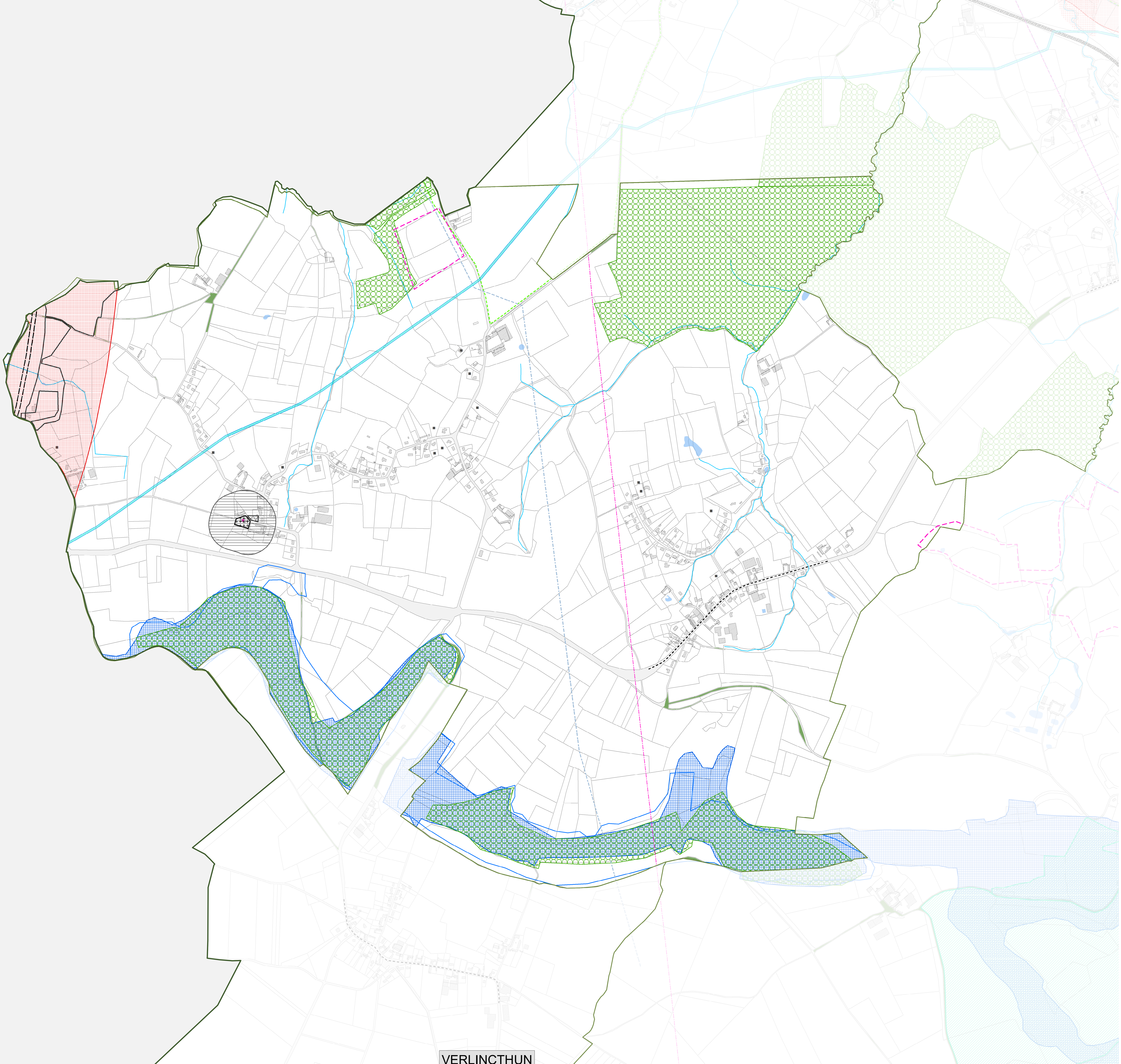
SERVITUDES D'UTILITES PUBLIQUES

- Servitudes de passage**
 - I3 - Canalisation de transport de gaz
 - I4 - Réseau électrique aérienne
 - I6 - Mines et carrières
 - PT3 - Réseaux de télécommunication
- Servitudes d'abord ou de voisinage**
 - INT1 - Cimetière
 - INT1 - Périmètre de protection

- Servitudes d'alignement**
 - EL7 - servitude d'alignement routes nationales, départementales ou communales
 - EL11 - Interdiction d'accès des routes grevant les propriétés limitrophes des routes express
 - EL11 - Interdiction d'accès des routes grevant les propriétés limitrophes des routes express

- Servitudes de classement et de protection**
 - Installation sportive
 - JS1 - Enceinte

- INFORMATIONS ET OBLIGATIONS DIVERSES**
 - AD - Surface soumise à autorisation de défrichement
 - APB - Aire d'Arrêté de Protection de Biotope
 - ATB - Axe Terrestre
 - Itinéraire cyclotouristique
 - EP - Edifice à valeur patrimoniale
 - ZNIEFF I
 - Natura 2000
 - ZSC Zone de Spécialité de Conservation
- Habillage du cadastre**
 - Bati ou groupe de batis ajoutés au cadastre
 - Bâtiments
 - Parcelle
 - Eau (Rivière, fleuve, plan d'eau)
 - Surface en eau
 - Limite de commune



VERLINCTHUN