

Communauté de Communes de Dives - Saumer

PLAN LOCAL D'URBANISME Intercommunal

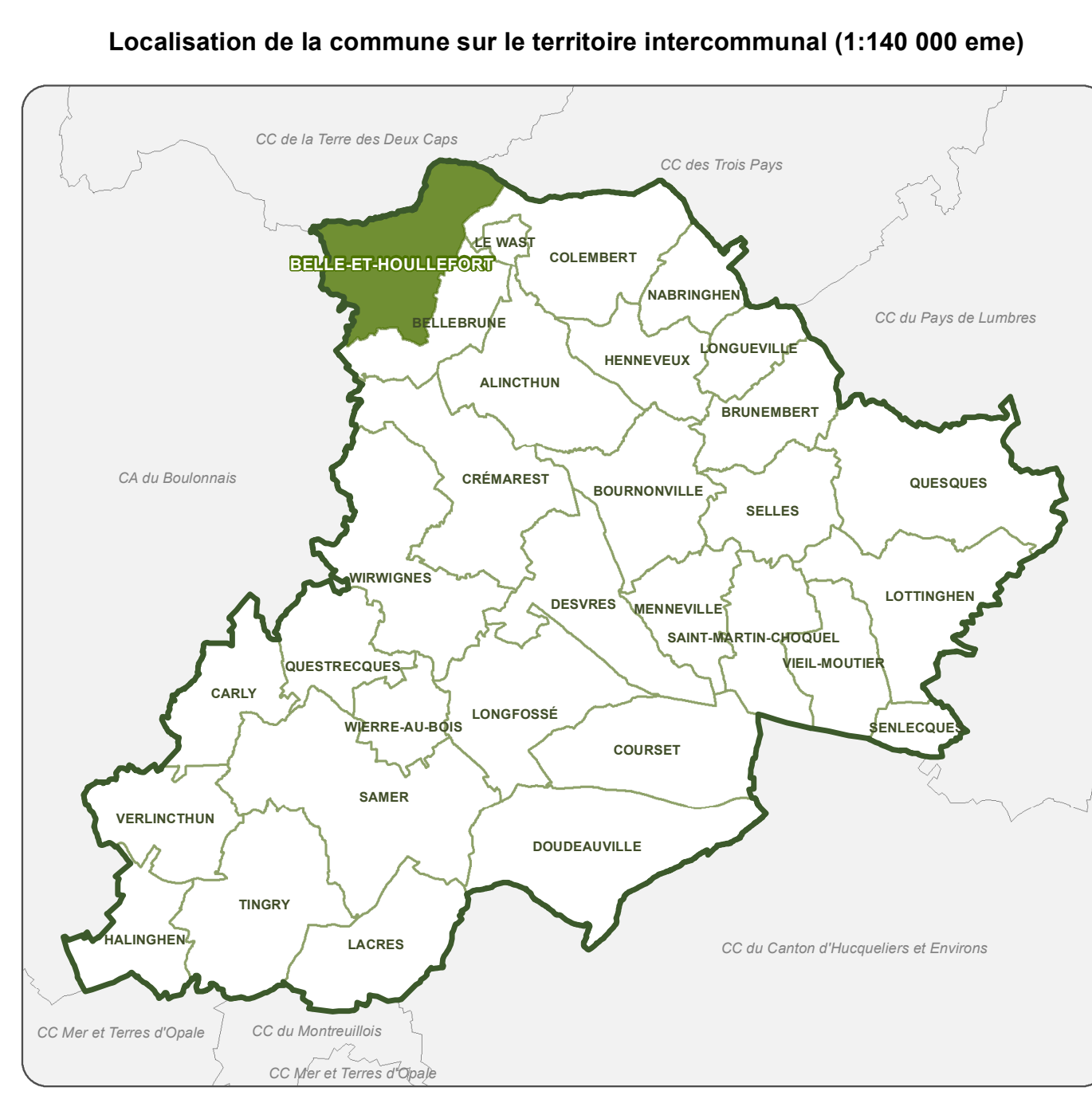
PLAN REGLEMENTAIRE D3 SUP - IOD

EXTRAIT SUR LA COMMUNE DE BELLE-ET-HOULLEFORT

ARRET DE PROJET : le 6 novembre 2018 et le 7 mars 2019
 (seconde délibération prévue par l'article L153-15 du Code d'urbanisme)
 Développement durable
 Côte d'Opale
 APPROBATION : le 14 novembre 2019

BOLLOUGNESURMER
 Développement durable
 Côte d'Opale
 APPROBATION : le 14 novembre 2019

Logo of the Communauté de Communes de Dives - Saumer and the logo of the Département de la Somme.



SERVITUDES D'UTILITES PUBLIQUES

Servitudes de passage

Servitudes de classement et de protection

- AC1 - Protection de protection
- AS1 - Zone de protection
- Installation sportive
- JS1 - Enceinte

Servitudes d'abord ou de voisinage

- INT1 - Cimetière
- INT1 - Périètre de protection

Servitudes d'alignement

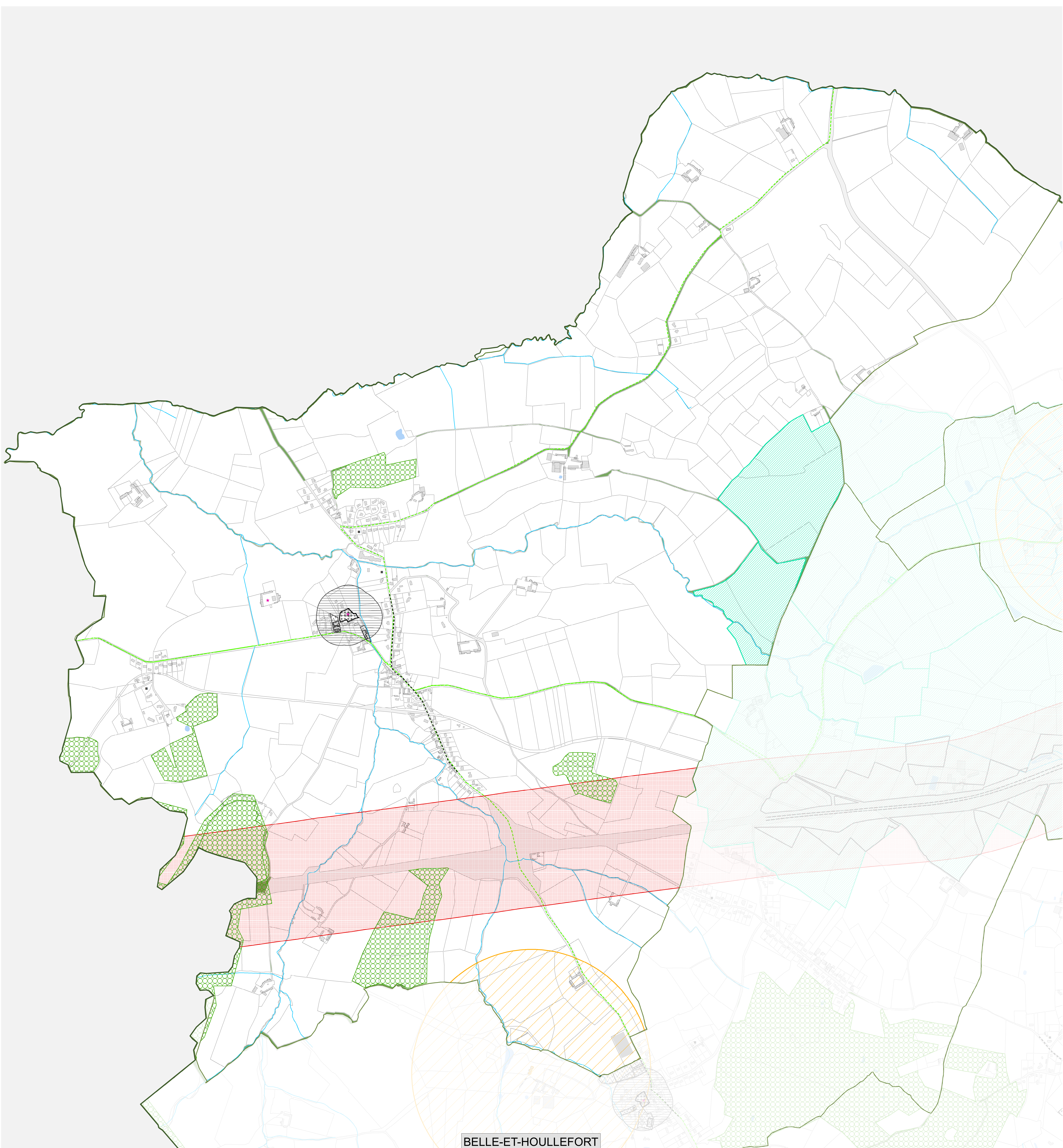
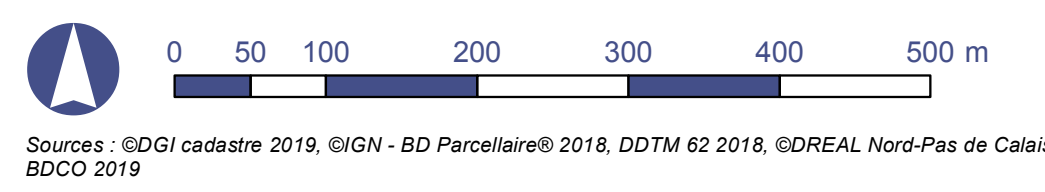
- EL7 - servitude d'alignement routes nationales, départementales ou communales

Habillage du cadastre

- Bati ou groupe de batis ajouté au cadastre
- Bâtiments
- Parcelle
- Eau (Rivière, fleuve, plan d'eau)
- Surface en eau
- Terrain de Sport
- Limite de commune

INFORMATIONS ET OBLIGATIONS DIVERSES

- AD - Surface soumise à autorisation de défrichement
- ATB - Axe Terrestre Bruyant
- Itinéraire cyclotouristique
- EP - Edifice à valeur patrimoniale
- ZNIEFF I



BELLE-ET-HOULLEFORT